

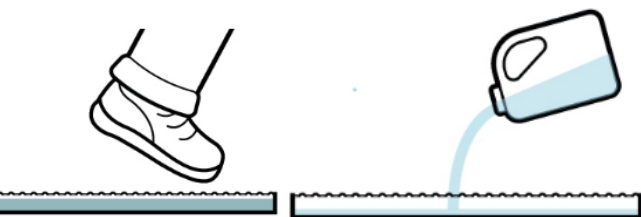
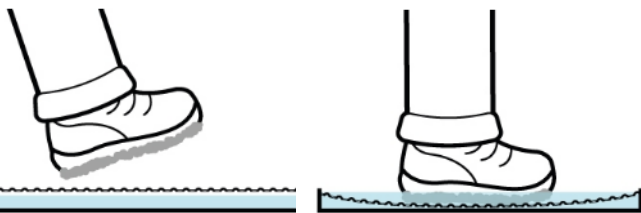
Come funziona:

Tappeto industriale in gomma naturale. È consigliato agli ingressi in tutte le aree.

Ad ogni passaggio delle punte di gomma si piegano sotto la pressione e le suole si immergono nella soluzione disinfettante.

Nella parte inferiore del tappeto sono presenti delle ventose che impediscono lo scorrimento del tappeto.

Il tappeto contiene 4 litri di liquido igienizzante. E' consigliato per qualsiasi ambiente in cui la diffusione della contaminazione deve essere limitata.



- ✓ Posizionare il tappeto igienizzante nell'area scelta, o davanti agli accessi di spazi che devono mantenere un alto livello di pulizia e riempirlo con il liquido disinfettante.
- ✓ Quando il piede viene a contatto con il tappeto, lo strato superiore composto da migliaia di piccole sporgenze si abbassa, immergendo la suola in una soluzione disinfettante
- ✓ Quando il piede si solleva, la suola della calzatura risulterà perfettamente disinfettata e priva di polvere, sporco o agenti contaminanti.
- ✓ Quando la soluzione sarà sporca, basterà svuotare il tappeto e riempirlo nuovamente con una soluzione

Siamo qui per aiutarti

Hai bisogno di aiuto per trovare il prodotto migliore per la tua lavorazione? Disponiamo di tecnici ed un furgone attrezzato, contattaci se stai cercando un prodotto, un suggerimento tecnico o applicativo o se vuoi provare i nuovi prodotti vieni nel nostro centro tecnico.

Ti aspettiamo

Chiales Tools & Project S.r.l.

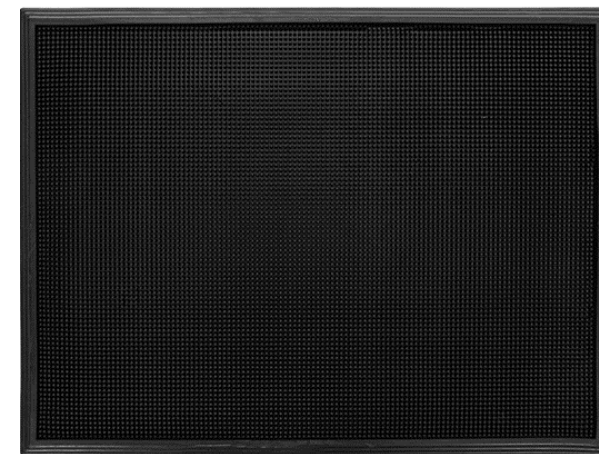
Via Giovanni Schiaparelli n°16
10148 Torino

Tel. 011.19444021 – Fax 011.194440115
info@chialestools.com
www.chialestools.com



Presenta:

TAPPETO SANIGIEN DISINFETTANTE



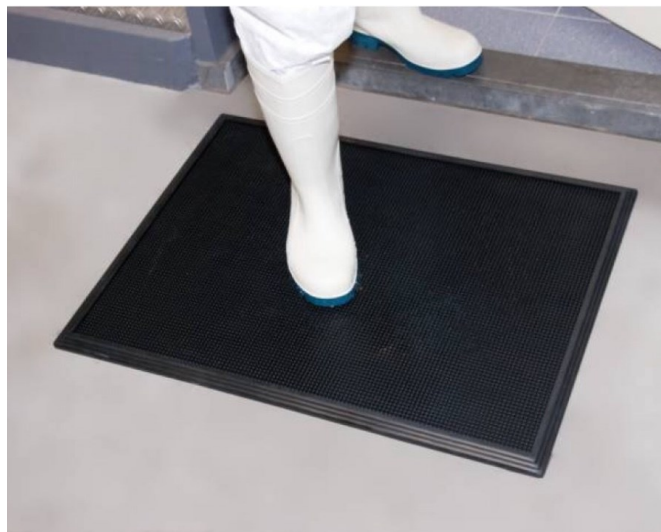
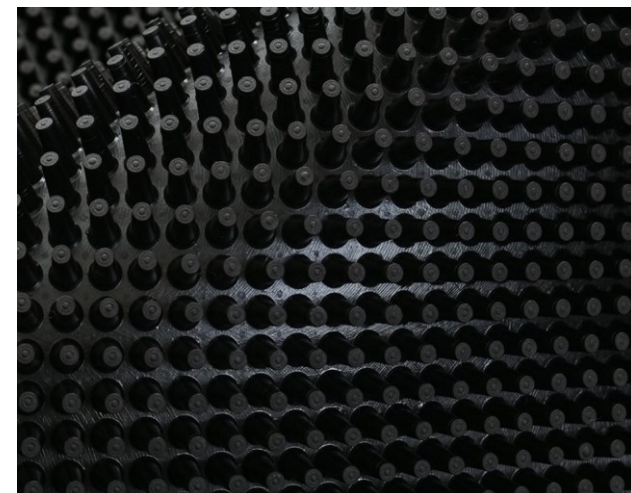
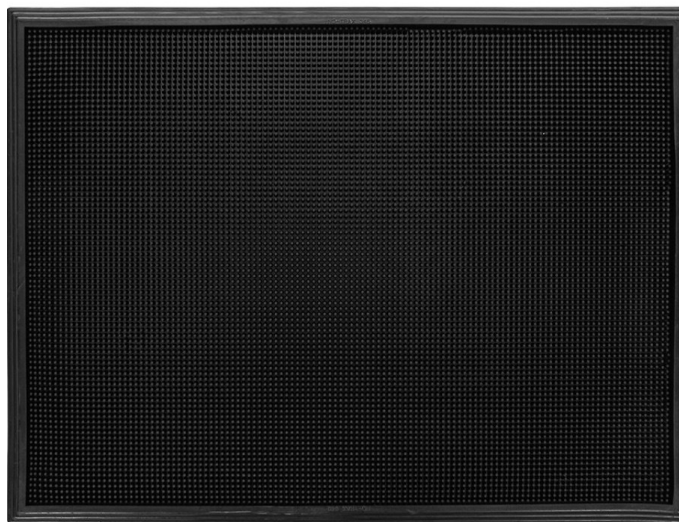
Tappeto igienizzante industriale, indicato per qualsiasi luogo ove la diffusione della contaminazione deve essere limitata.

Tappeto igienizzante industriale, indicato per qualsiasi luogo ove la diffusione della contaminazione deve essere limitata.

Le sporgenze flessibili forniscono un'azione di lavaggio automatico che rimuove i contaminanti delle calzature e piegandosi permettono di immergerle nel liquido disinfettante.

E' possibile utilizzare ammonio quaternario, iodio, cloro o qualsiasi altro disinfettante con la giusta concentrazione, ne può contenere 4 litri e mezzo.

100% gomma naturale
Colore Nero



TAPPETO SANIGIENY CM. 60 X 80

TAPPETI ANTIMICROBICI ADESIVI

CM. 61 X 43 conf. 4 pezzi

CM. 61 X 89 conf. 4 pezzi

BASIC ADESIVO BORDI SICUREZZA

ROTOLO cm. 91 x 30 metri

ROTOLO cm. 91 x 15,3 metri